



Die runden Deckenleuchten bringen Schwung in die klare Formensprache.



Durch den Einsatz von Ortbeton erhielt die Gebäudehülle ihren monolithischen Körper.



17

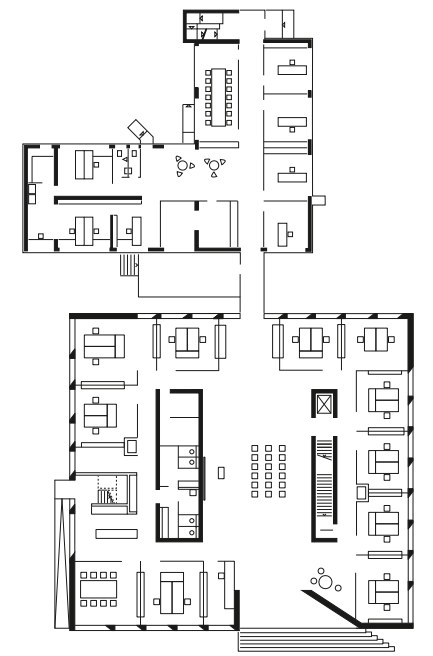
Von Kuben und Kreisen

Klar und reduziert hebt sich das Verwaltungsgebäude des Unternehmens Karl Köhler GmbH vom recht unscheinbaren Ortsrand Besigheims ab. Inmitten landwirtschaftlicher Nutzflächen haben die Architekten wittfoht für das Bauunternehmen diesen pavillonartigen Kubus mit rund 2.000 Quadratmetern umgesetzt. Der Anspruch der Bauherren war, Ausstellungs- und Veranstaltungsflächen sowie genügend Platz für Einzelbüros zu schaffen. Schon von außen lässt sich erahnen, dass Licht hier ein maßgeblicher Faktor ist, sind doch die Fassaden aus Sichtbeton in rhythmischen Abständen von Fenstern durchbrochen. Die klare Formensprache setzt sich auch im Inneren des Gebäudes fort. Diese wird unterstützt durch die Auswahl der Materialien – so prägt eine Mischung aus Beton, Naturstein und Holz das Gesamtbild; die Eingangsebene wurde mit Platten aus Crailsheimer Muschelkalk, einem aus der Region stammenden Naturstein, bedeckt. Herzstück ist das zweigeschossige Atrium im Zentrum des Gebäudes, dessen kreisrunde Deckenleuchten die scharfkantigen Strukturen etwas brechen. Texturierte Sichtbetonwände erhalten durch ihre indirekte Beleuchtung noch mehr haptische Qualität. Die von zwei

Fotos Brigida González

außenliegenden Stahlbetonstützen und -scheiben ergänzten Stahlbetonkerne im Inneren ermöglichen einen stützenfreien Innenraum, der sich offen und transparent darbietet und multifunktional nutzbar ist. Durch diese Bauweise konnten auch Trennwände aus Glas eingezogen werden, die für lichtdurchflutete Räume sorgen. Direkt an den Fensterfronten liegen schließlich die Einzelbüros, die Ausblick ins Grüne erlauben.

Hier arbeitet: Karl Köhler ist ein Bauunternehmen, auf dessen Betriebsgelände es schon Hallen, einen kleinen Verwaltungsbau und ein Materiallager gab. Der von wittfoht architekten umgesetzte Neubau sollte den notwendigen neuen Raum schaffen und zugleich als Visitenkarte für das Bauunternehmen dienen. mip



Design wittfoht architekten bda, Stuttgart / www.wittfoht-architekten.com **Objekt** Verwaltungs- und Sozialgebäude Karl Köhler GmbH, Besigheim / www.karl-koehler.de **Kategorie** Neubau **Adresse** Jahnstraße 25, 74354 Besigheim, Deutschland **Planungsbeginn** 04/2012 **Fertigstellung** 09/2015 **Nutzfläche** 2.070 m²